

PASTORALE AUSBILDUNG IM FREIKIRCHLICHEN EVANGELISCHEN GEMEINDEWERK E.V. (FEGW)



Ausbildung

in Theorie und Praxis

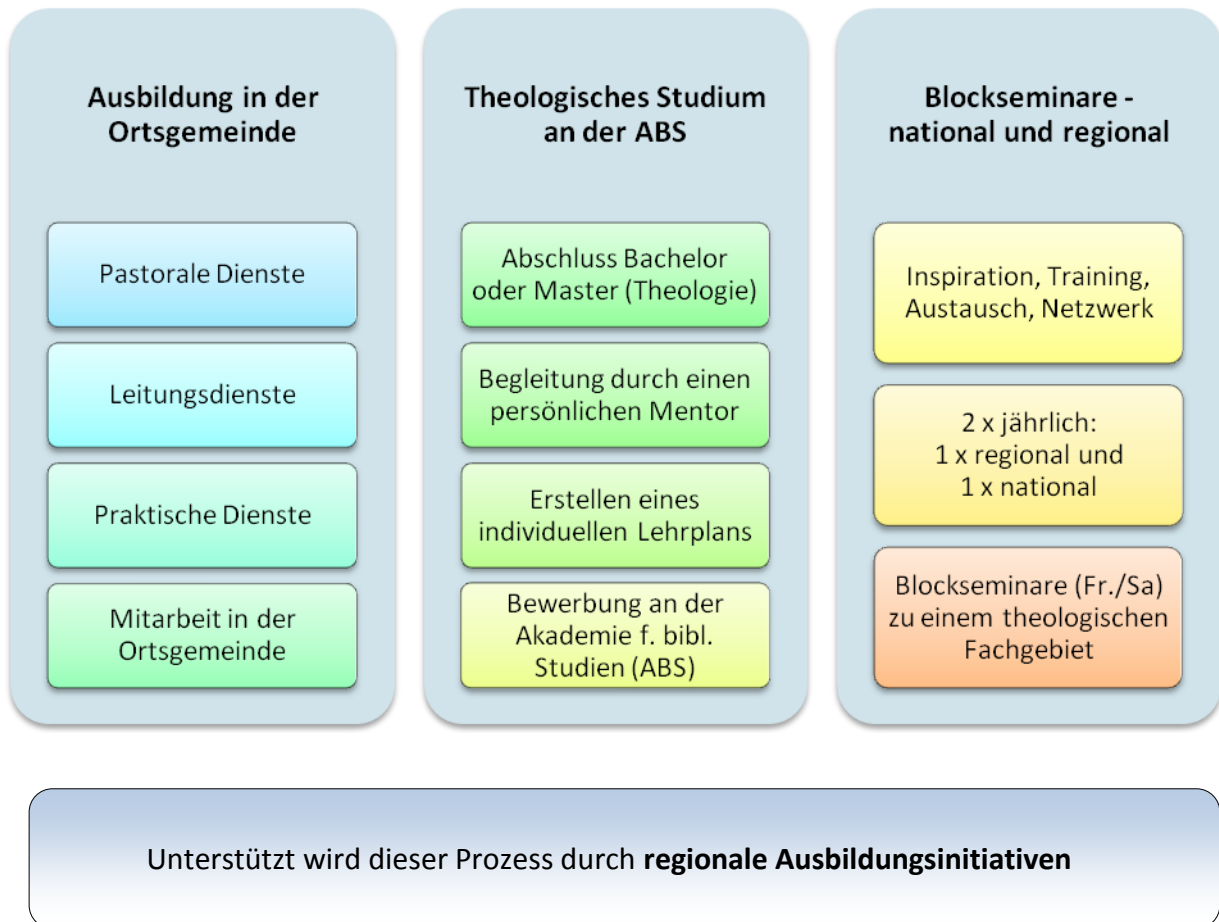


Ausbildung zum/zur:

- Kinderpastor/in
- Jugendpastor/in
- Pastor/in
- Gemeindegründer/in

PASTORALE AUSBILDUNG IM FEGW

Die pastorale Ausbildung im fegw besteht aus 3 Bereichen:



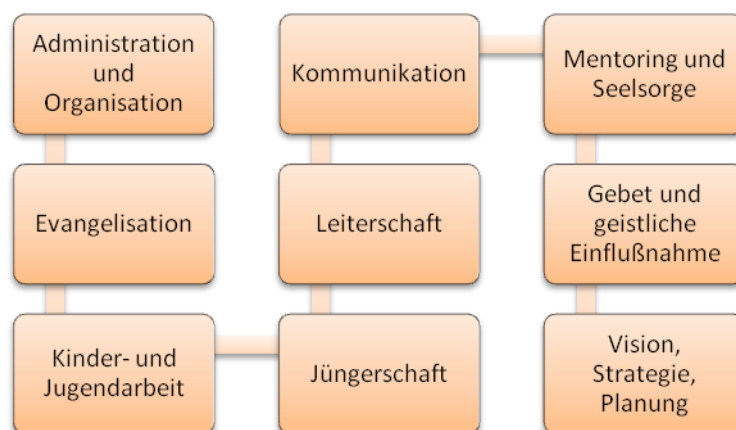
Die Anforderungen an einen Pastor / eine Pastorin beinhalten ein Kaleidoskop unterschiedlichster Qualifikationen: Geistliche Führungsstärke und strategische Befähigung, Einfühlungsvermögen, aber auch Entschlusskraft, Inspiration gepaart mit Beharrlichkeit ...

Damit ein Pastor / eine Pastorin langfristig im Dienst bestehen kann, bedarf es einer Ausbildung von Kopf, Herz und Hand. Theologie muss sich im Alltag bewähren, der Alltag theologisch reflektiert werden.

Daher hat sich das fegw entschieden, Theorie und Praxis zusammen zu binden und diesen Prozess in regionalen Initiativen vor Ort zu verankern.

1 AUSBILDUNG IN DER ORTGEMEINDE

Die Ausbildung vor Ort orientiert sich an einem **Ausbildungsrahmenplan** mit 9 Modulen:



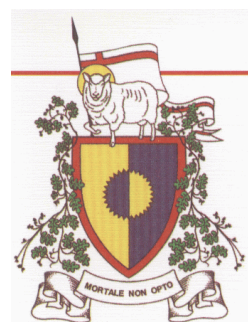
Aus diesen Modulen erstellt der Ausbilder (z.B. der Pastor / die Pastorin einer Ortsgemeinde) den entsprechenden **Ausbildungsplan** für 3 Jahre:

MODULE / NR.	ZEITRICHTWERTE ARBEITSTAGE		
	1. Jahr	2. Jahr	3. Jahr
1. Administration / Organisation Mitarbeit im Büro, Projektplanung, Veranstaltungsmithilfe und -durchführung, PR, FR	40	10	10
5. Leiterschaft Projektleitung, Kleingruppenleitung, pastorale Leitungsaufgaben kennenlernen und durchführen	25	40	40
8. Gebet / geistliche Einflussnahme Umgang mit geistgewirkten Phänomenen, Gebet als Möglichkeit der Einflussnahme ausüben ...	10	15	25

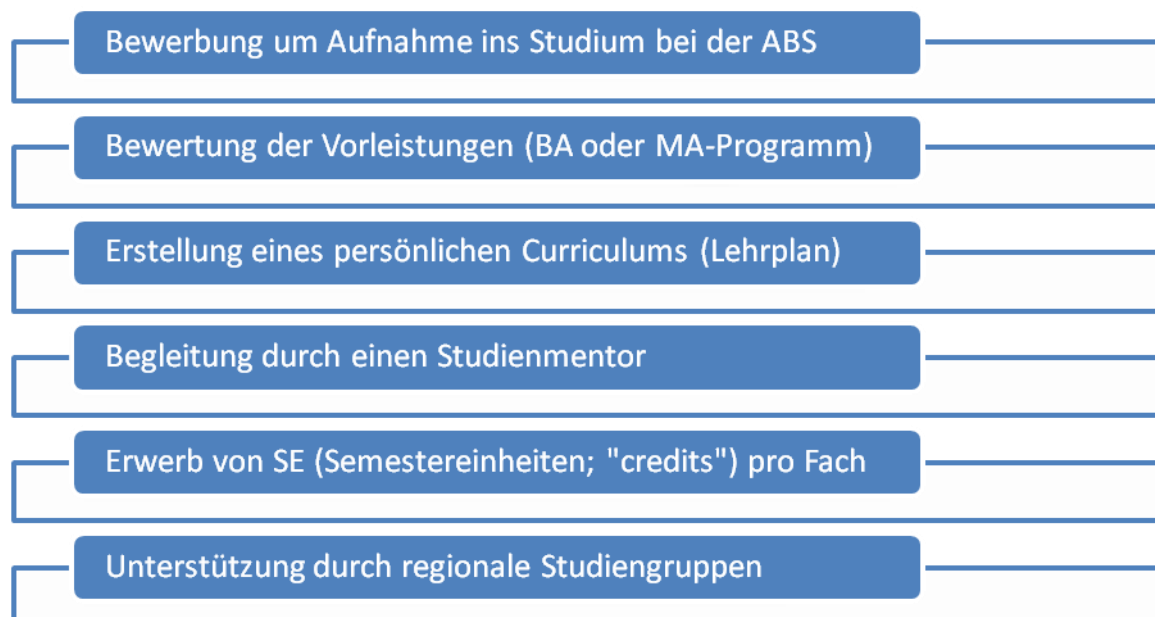
Ziel der praktischen Ausbildung ist sowohl die Einführung ins pastorale Arbeiten, als auch der Auf- und Ausbau von Leitungskompetenzen. Je nach Profil kann die Ausbildung im letzten Drittel spezifiziert – z.B. Vorbereitungen für eine Gemeindegründung – werden.

Zur Qualitätssicherung der Ausbildung erstellt der Auszubildende einen **Praktikumsbericht** pro Modul und führt fortlaufend ein **Berichtsheft**. Diese Unterlagen werden vierteljährlich an den eigenen Ausbilder und den Beauftragten des fegw weitergegeben.

Die **Akademie für biblische Studien (ABS)** ist über die Theologisch-missionswissenschaftliche Akademie (TheMA), Uhrsleben, in das Ausbildungsangebot der **New Covenant International University, Florida** eingebunden. Sie betreibt als internationale Universität derzeit über 200 Ausbildungsstätten in ca. 50 Ländern mit nahezu 100 000 Studierenden.



Das Studium erfolgt als **Fernstudium**, wobei einzelne Blockseminare auf die Studienleistung angerechnet werden können. Die Studiendauer ist somit abhängig vom eigenen Lerntempo und-pensum. Das Studium wird mit einem Bachelor- oder Masterdegree abgeschlossen. Zum Studienablauf:



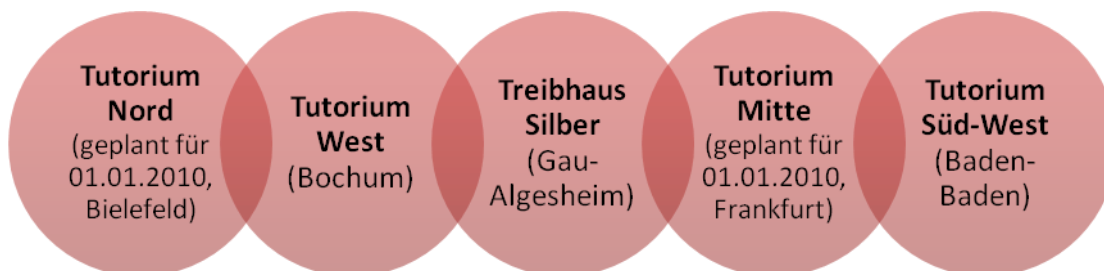
Nach Antrag ist eine Aufnahme ins fegw-Förderprogramm möglich. Damit reduziert sich die Studiengebühr um 45 €/mtl. auf 45 €/mtl. für Bachelor und 70 €/mtl. für Masterstudierende (Stand: seit 2001 beibehalten)

Für Studierende im Förderprogramm ist die Teilnahme an 2 Blockseminare pro Jahr verbindlich.

Weitere Informationen: www.biblische-studien.de

Regionale Ausbildungsinitiativen ermöglichen einen reibungslosen Ausbildungsablauf vor Ort. Die praktische Ausbildung kann dort reflektiert werden, ebenso der Fortschritt im Studium. Sie dienen der Vernetzung, Ermutigung, Inspiration und gegenseitigen Unterstützung im Lernen.

Folgende regionale Initiativen stehen zur Verfügung:



Kontakt:

Tutorium Nord: Christus für alle, Bielefeld, Ewald Zelmer

Tel.: 0521 / 38 35 200, office@cfa-bielefeld.de, www.cfa-bielefeld.de

Tutorium West: Gemeinde Unterwegs, Bochum, Kirsten und Volker Heidelberg

Tel.: 0 23 27 - 22 76 29, volker.heidelberg@gu-bochum.de; www.gu-bochum.de

Treibhaus Silber: Christusgemeinde, Gau-Algesheim, Tom Haase

Tel.: 0 67 25 – 95 045, info@treibhaus-training.de; www.treibhaus-training.de

Tutorium Mitte: ICHTHYS-Gemeinde, Frankfurt, Jens Mankel

Tel.: 069 – 39 00 00 – 0, office@ichthys-gemeinde.de; www.ichthys-gemeinde.de

Tutorium Süd-West: CHD-Gemeinde, Baden-Baden, Jochen Geiselhart

Tel.: 0 72 23 – 969 – 222, j.geiselhart@chd-ev.de; www.chd-ev.de



*Die pastorale Ausbildung im fegw finde ich gut, weil sie eine optimale Vorbereitung auf den geistlichen Dienst darstellt. Man kann in jeden Bereich hineingucken und so checken, ob und was einem liegt. Die Ausbildung ist sehr praxisbezogen, man bekommt regelmäßig Bestätigung und Rückmeldung. Hilfreich sind auch die Reflexionen mit dem Ausbilder und Studienleiter, um den eigenen Stand zu klären. Theorie und Praxis stehen in gutem Verhältnis, jeder kann da seinen Schwerpunkt finden. Außerdem habe ich immer einen konkreten Ansprechpartner und werde in der Ausbildung nicht allein gelassen.
Damaris Berger, 23, Gemeinde Unterwegs, Bochum, 3. Ausbildungsjahr*

Ich mache eine pastorale Ausbildung im fegw, weil Gott mich angesprochen hat und ich mich gut auf den späteren Dienst vorbereiten will. Ich mag die Kombination von Theorie und Praxis, dass ich von kompetenten Menschen lernen kann, die mich individuell fördern. Für mich ist ein besonderes Plus, dass ich diese Ausbildung mit einer säkularen Berufsausbildung zum Veranstaltungskaufmann verbinden kann, so habe ich auf alle Fälle ein 2. Standbein, wenn ich später in die Gemeindegemeindearbeit gehe.

Simon Graf, 21, CHD-Gemeinde, 1. Ausbildungsjahr (plus Ausbildung zum Veranstaltungskaufmann, IHK)



2009

Einführung
ins Neue Testament
11.-12. Sept. 09
J. Geiselhart, S. Hannemann
(CHD, Baden-Baden)

*Weitere Seminare sind in
Planung und können über
[www.biblische-
studien.de](http://www.biblische-
studien.de) abgefragt
werden. Bitte beachtet
auch evtl. Termin-/
Rerentenänderungen.*

*Ebenso lohnenswert
sind die lokalen Angebote
einzelner Ortsgemein-
den!*

*Alle Seminare sind für
Interessenten offen!*

2010

Interkulturelle
Kommunikation/Mentoring
08.-09. Jan. 10
J. Geiselhart
(Gemeinde Unterwegs, Bochum)

Einführung in die
Kommunikation
22.-23. Jan. 10
J. Geiselhart, S. Hannemann
(CHD, Baden-Baden)

Studierendentreffen
07.-08. März 10
Kuratorium ABS
(Christusgemeinde, Gau-Algesh.)

Gemeindegründung/-bau
12.-13. März 10
Daniel Brown, USA
(CHD, Baden-Baden)

Theologie des Lobpreis'
10.-11. Sept. 10
J. Mankel, angefragt
(CHD, Baden-Baden)

Interkulturelle
Kommunikation/Mentoring
01.-02. Okt. 10 (geplant)
J. Geiselhart
(ICHTHYS-Gem., Frankfurt)

Evangelium und Kultur
Nov. 10 (geplant)
Dr. Andreas Franz
(CHD, Baden-Baden)

Jüdische Wurzeln
10.-11. Dez. 10
Horst Krüger
(CHD, Baden-Baden)

Wenn du ...

- dich für eine solche Ausbildung interessierst oder
- Fragen rund um das Thema „Wie werde ich Pastor/in oder Gemeindegründer/in im fegw“ hast oder
- deine Berufung für den pastoralen Dienst klären möchtest

dann kannst du dich:

- ✓ entweder direkt an einen regionalen Ansprechpartner wenden oder an:

- ✓ *Sonja Hannemann*
(Referentin Ausbildung fegw)
c/o CHD-Gemeinde Steinbach e.V.
Merkelrain 8, 76534 Baden-Baden
Tel.: 0 72 23 – 969 – 202
Fax: 0 72 23 – 969 – 268
s.hannemann@chd-ev.de

Wir freuen uns auf jeden Kontakt und wünschen Gottes Segen!

